

チーム選手権ディスクゴルフ2025 コースガイド

ホール	プロ(m)	アマ(m)	ハ°-	ホール説明
1	60	45	3	アイランド。アイランドの外はハザード。ディスクの停止しているところから1ペナでスロー。ウォーキングロードと右側OBフラグの外は OB 。横切ったところから通常のOBとして1ペナでスロー。
2	102	73	3	ティグラウンドとゴールのある面と斜面はセーフ。ティ方向からみて右側OBフラグの外(1H側)は OB 。ゴール奥の窪地の平らな面は OB 。横切るウォーキングロード上は OB (プロティのみ)
3	69	47	3	ゴールのある面と斜面はセーフ。窪地の平らな面はOB。芝生エリアと林を仕切るウォーキングロードを超えたら OB
4	70	53	3	ウォーキングロードで囲まれたエリアのみセーフ。
5	85	65	3	ゴールのある窪地の平らな面のみセーフ。ティグラウンドのある面と斜面は OB 。セーフエリアを一度も通過できなかった場合は、1ペナでリスロー。
6	88	68	3	窪地の平らな面のみセーフ。OBフラグを超えた斜面は OB
7	45	45	3	アイランド。入るまでノーペナで再スロー。アイランド消滅せず。アイランドに入ったあとのスローが出た場合は OB 。
8	70	50	3	ゴール奥の窪地とゴール右側のウォーキングロードからOBフラグの外は OB 。ゴール奥左側のOBラインと左フェンスを超えたら OB 。ゴールを横切るウォーキングロードはセーフ。
9	72	52	3	8番のコースに入った場合は OB 。ゴール奥のフェンスを越えたら OB 。ゴール手前の窪地は OB 。8番ゴールを横切るウォーキングロードはセーフ。外側のウォーキングロードで囲まれた内側のみセーフ。
1-9H	661	498	27	※ウォーキングロードとコースの OB 境界は、土、芝生等の自然物と縁石等の人工物との接触面。

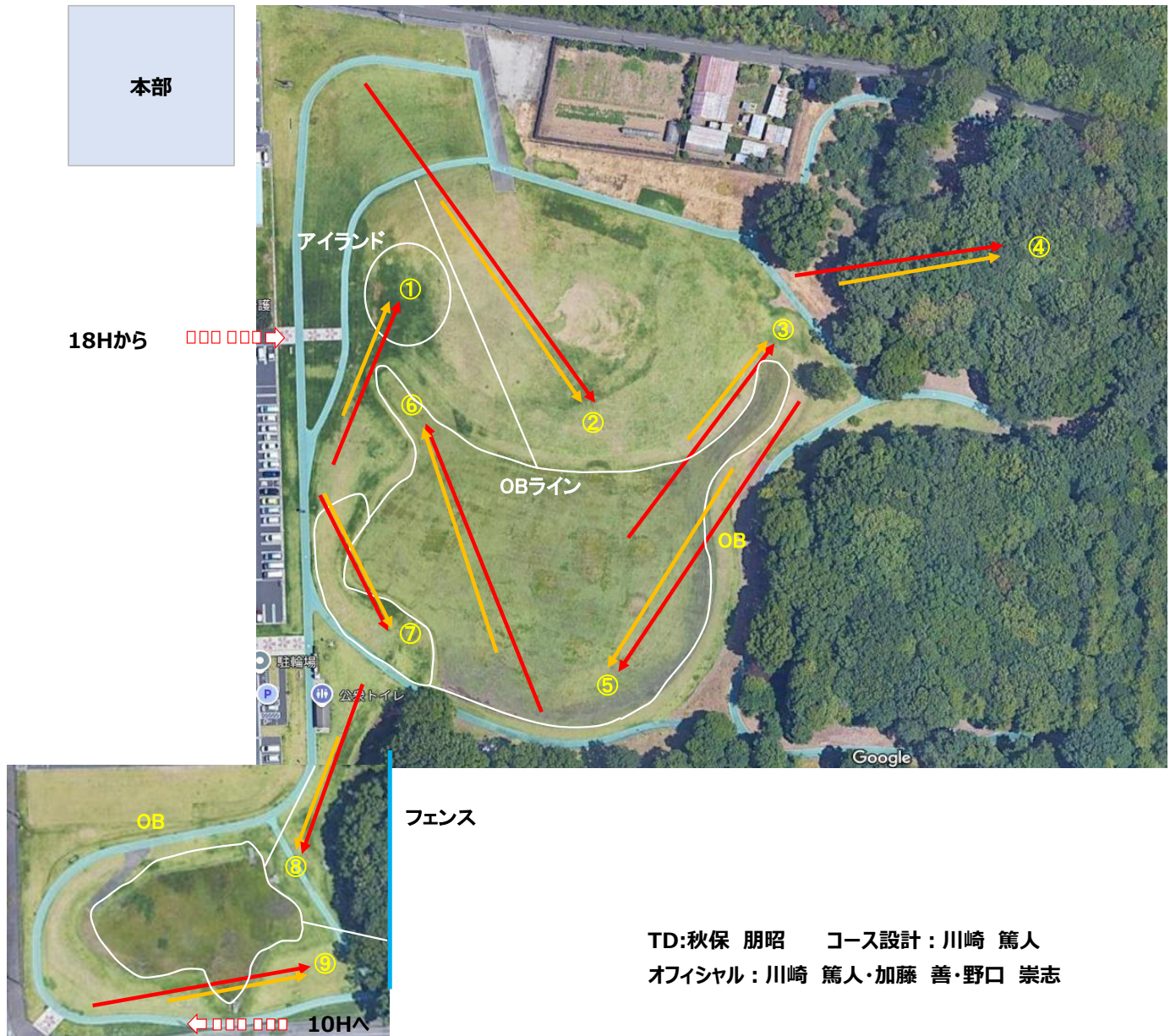
※ルールに、迷ったときは暫定スロー、もしくは2通りのプレーをしてラウンド終了後に本部オフィシャルが判断。この場合、次のホールの開始スローはスコアの少ないほうを、同じスコアでスロー数が違う場合は、スロー数の少ない方を採用する。

気象状況・競技環境・運営上の問題等にスケジュールが変更になる場合がありますので、本部掲示板等による説明に注意。

プロ2 Day 1, 2, 3 R 予選ペアリング : 1R 1-18ホール(AB,CD) 2R 1-18ホール(AC,BD) 3R 1-18ホール(AD,BC)

アマ・プロ1 Day 1, 2 R 予選ペアリング : 1-6 ホール(AB,CD) 7-12ホール(AC,BD) 13-18ホール(AD,BC)

プロ・アマ決勝 (4ペア) : アマ(10-18ホール:ABCD) プロ(1-9ホール:ABCD)



TD:秋保 朋昭 コース設計: 川崎 篤人
 オフィシャル: 川崎 篤人・加藤 善・野口 崇志

チーム選手権ディスクゴルフ2025 コースガイド

ホール	°0	°2	°-	ホール説明
10	75	71	3	ウォーキングロードで囲まれた内側のみセーフ。外は OB 。
11	75	62	3	ウォーキングロードで囲まれた内側のみセーフ。外は OB 。プロティのみ縁石で囲まれた砂地はすべてハザード。ディスクのあるところから1ペナでスロー。アマティは、ノーペナでスロー。
12	88	70	3	ウォーキングロードで囲まれた内側のみセーフ。外は OB 。プロティのみ縁石で囲まれた砂地はすべてハザード。ディスクのあるところから1ペナでスロー。アマティは、ノーペナでスロー。ゴール右のコンクリートで囲まれた排水溝の中は OB 。
13	85	70	3	ウォーキングロードで囲まれた内側のみセーフ。外は OB 。
14	83	60	3	ウォーキングロードで囲まれた内側のみセーフ。外は OB 。
15	84	72	3	ウォーキングロードで囲まれた内側のみセーフ。外は OB 。
16	82	62	3	シングルマンダトリー。矢印の左側を通す。不通過の場合は、1°ナでDZから。ウォーキングロードで囲まれた内側のみセーフ。外は OB 。
17	88	65	3	ゴール奥のOBラインで囲まれた窪地底の平らな面は OB 。その斜面はセーフ。
18	75	67	3	アイランド。ティスローがアイランド内に入らなかった場合はDZから1ペナでスロー。アイランド消滅せず。DZからのスローがアイランドから出た場合は OB 。DZからのスローがアイランド内を通らなかったら、DZから1ペナでスロー。アイランドに入ったあとのスローが出た場合は OB 。
全体	1396	1097	54	※ウォーキングロードとコースの OB 境界は、土、芝生等の自然物と縁石等の人工物との接触面。

※ルールに、迷ったときは暫定スロー、もしくは2通りのプレーをしてラウンド終了後に本部オフィシャルが判断。この場合、次のホールの開始スローはスコアの少ないほうを、同じスコアでスロー数が違う場合は、スロー数の少ない方を採用する。

気象状況・競技環境・運営上の問題等にスケジュールが変更になる場合がありますので、本部掲示板等による説明に注意。

プロ2 Day 1, 2, 3 R 予選ペアリング : 1R 1-18ホール(AB,CD) 2R 1-18ホール(AC,BD) 3R 1-18ホール(AD,BC)

アマ・プロ1 Day 1, 2 R 予選ペアリング : 1-6ホール(AB,CD) 7-12ホール(AC,BD) 13-18ホール(AD,BC)

プロ・アマ決勝 (4ペア) : アマ(10-18ホール:ABCD) プロ(1-9ホール:ABCD)

